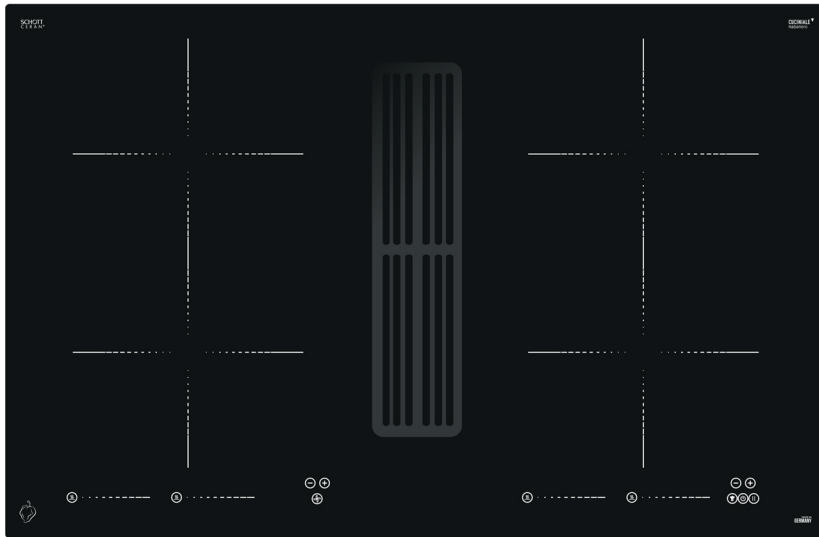




Habanero M080-4



lieferbar ab Dezember 2020

Habanero M080-4

Flächeninduktion Glaskeramik-Kochfeld mit 4 Kochzonen, inkl. 1,5 m Anschlussleitung

- Sensorschaltung / TC-Flex-Slider, je Kochzone 9 Stufen
- Warmhaltstufe 70° C
- Powerstufe für jede Kochzone
- Schmelzstufe 42°C
- Simmerstufe 94°C
- Brückenfunktion 2-fach
- Anschlusswert 7,4 kW/3NAC 400 V inkl. Anschlussleitung 1,5m
- Gerätemaß: 800 x 520 mm
- Betriebsart Abluft / Umluft
- Motor obenliegend EBM
- Betriebsgeräusch min. 35 dBA / max. 73 / Intensiv 70 dBA

Habanero M080-4 Kochfeldabzug inkl. Induktions-Kochfeld		Ausführung	Gerätemaß	Bestellnr.	exkl. MwSt.	Inkl. MwSt.
Betriebsart:	Abluft/Umluft	rahmenlos	800 x 520 mm	GA 498 002	siehe Preisliste	siehe Preisliste
Leistung Intensiv nach (IEC):	570 m³/h	Edelstahlrahmen	803 x 523 mm	GA 498 003	siehe Preisliste	siehe Preisliste
Motor:	168 Watt	Sockel-Kohlefilter		ZUB1	siehe Preisliste	siehe Preisliste
Regelung:	Slider, 9 Stufen + Powerstufe	Kohlefilteraustauschsatz		ZUB2	siehe Preisliste	siehe Preisliste
	Nachlaufautomatik	Fensterkontaktschalter		ZUB3	siehe Preisliste	siehe Preisliste
	Sättigungsanzeige für Fett- und Kohlefilter					
Betriebsgeräusch:	min.35 dBA / max. 70 / Intensiv 70 dBA					
Fettfilter:	Edelstahl					
Material:	Glaskeramik					
Besonderheiten:	Schaltung über das Kochfeld					
Energieeffizienzklasse:	A+					
Fettscheidegrad:	98,4					
im Lieferumfang:						

4 Kochzonen		
• 2100/3700 Watt	190 x 220 mm	
• 2100/3700 Watt	190 x 220 mm	
• 2100/3700 Watt	190 x 220 mm	
• 2100/3700 Watt	190 x 220 mm	

ENERGY LABEL Y IJA IE IA

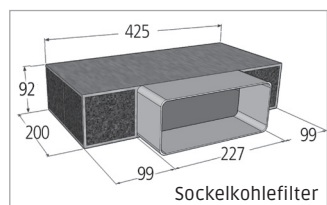
Habanero M080-4

A+

24 kWh/annum

70 dB

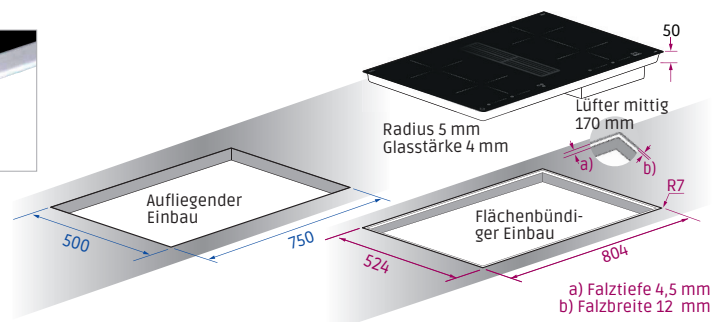
65/2014 01.07.2017

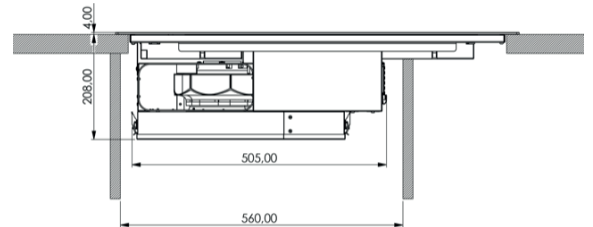
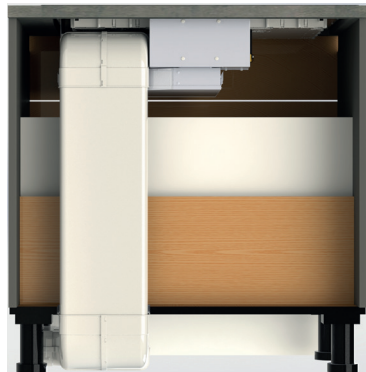
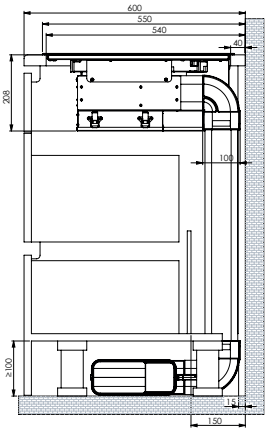
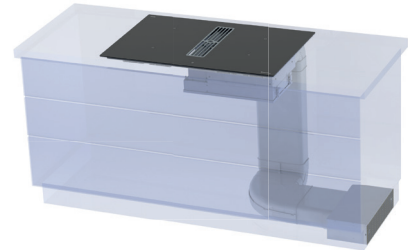
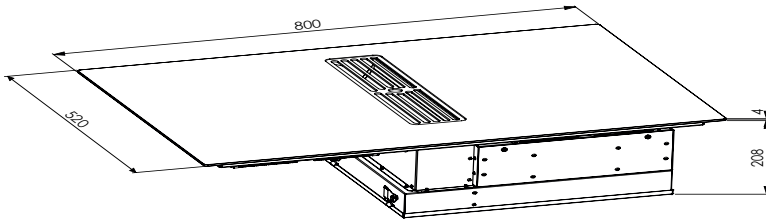
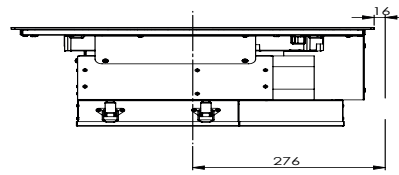
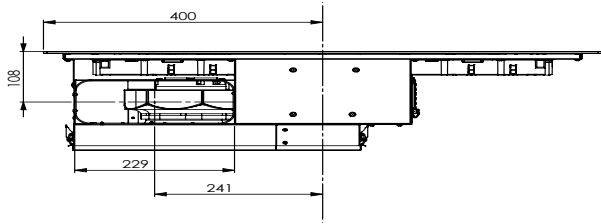


Naber / OptimAIRo



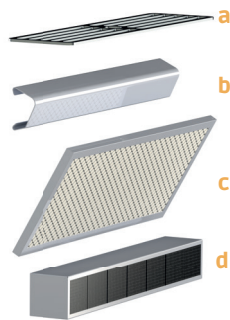
Edelstahlrahmen
für flächenbündigen Einbau
Einbau nicht geeignet!



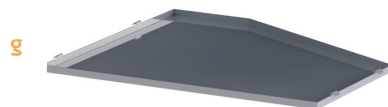


Einbau (siehe Skizze) in 80 er Unterschrank möglich.
Einbauarten: Flächenbündig und aufliegend.

Einbau (siehe Skizze) in 60 er Unterschrank möglich.
Einbauarten: Flächenbündig und aufliegend.



- a Abdeckgitter (Diverse Varianten)
- b Luftleitblech
- c Fettfilter
- d Kohlefilter



g

	Einheit	Daten	Effizienzklasse	Norm
Hersteller		Cuciniale		
Modellkennung		Habanero MO 80-4		
Betriebsart		Abluft		
Gebläsetyp		EC		
Energieverbrauch				
Jährl. Energieverbrauch	$AEC [kWh/a]$	23,7		EN 61591
Energieeffizienzindex	EEl_{hood}	43,2	A+	EN 61591
Förderleistung				
Fluidynamische Effizienz	FDE_{hood}	28,8	A	EN 61591
Beleuchtung				
Beleuchtungseffizienz	$LE_{hood} [lx/W]$	entfällt	entfällt	EN 61591
Fettabscheidung				
Fettabscheidegrad	$GFE_{hood} [%]$	98,4	A	EN 61591
Luftvolumen				
Luftstrom, Stufe min	$[m^3/h]$	97		EN 61591
Luftstrom, Stufe max	$[m^3/h]$	435		EN 61591
Luftstrom, Intensiv	$[m^3/h]$	570		EN 61591
Geräuschemission				
Schalleistung, Stufe min	$[dB(A)]$	35		EN 60704-2-13
Schalldruck, Stufe min (informativ)	$[dB(A)]$	27		EN 60704-2-13
Schalleistung, Stufe max	$[dB(A)]$	70		EN 60704-2-13
Schalldruck, Stufe max (informativ)	$[dB(A)]$	62		EN 60704-2-13
Schalleistung, Intensiv	$[dB(A)]$	74		EN 60704-2-13
Schalldruck, Intensiv (informativ)	$[dB(A)]$	67		EN 60704-2-13
Standbyverbrauch				
Standby	$W_{Stdby} [W]$	0,4		EN 50564